

REBLOC 80X.1_8

Technisches Datenblatt

ASI B

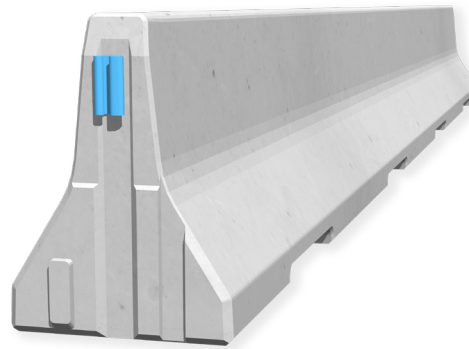
gemäß DIN EN 1317-1/2

REBLOC 80X.1_8

Fahrzeugrückhaltesystem
aus Betonfertigteilen

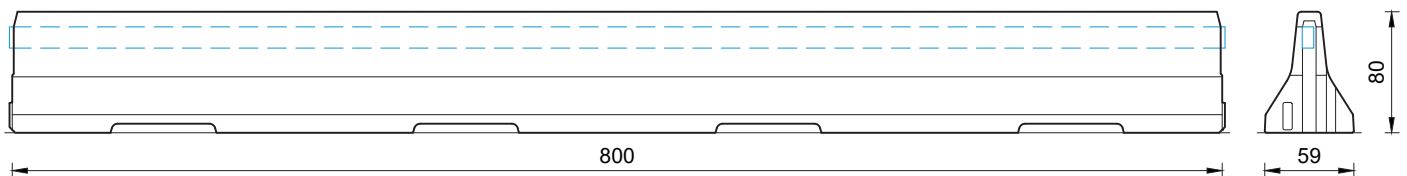
Permanentes System
Frei aufgestellt

BAST-Nr.: in Bearbeitung



Technische Daten

Aufhaltestufe	L2 / H2
Wirkungsbereich	W4 ($W_N \leq 1,3 \text{ m}$)
Anprallheftigkeit	ASI B
Fahrzeugeindringung	VI3 ($VI_N \leq 1,0 \text{ m}$)
Aufstellung	frei aufgestellt auf Asphalt Beton
Anwendung	einseitig beidseitig
Mindestaufbaulänge	80 m (10 Elemente) zuzügl. Anfangs-/Endverankerung
Anfangs-/Endverankerung	erforderlich (gemäß Verankerungstabelle 39-10501): z.B. REBLOC 80X_4T oder Kraftschluss
Abmessungen L x B x H in cm	800 x 59 x 80 cm
Gewicht/Element	ca. 4630 kg
Kurvenradius	$r \geq 235 \text{ m}$, kleinere Radien auf Anfrage
Kupplung/freiliegende Stahlteile	voll integriert, feuerverzinkt
CE-Zertifizierung	✓



Alle Dimensionen in cm